



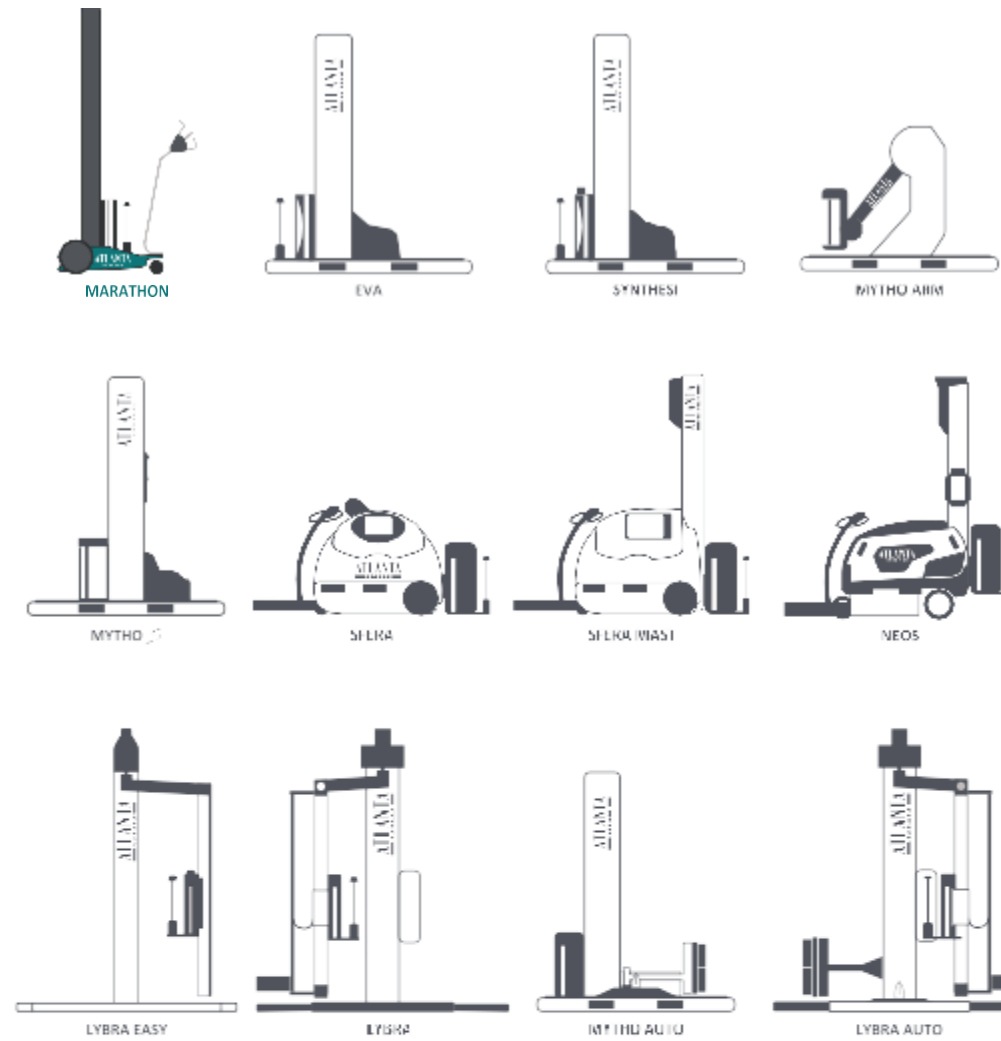
ATLANTA STRETCH SELLING POINTS

ERGONOMIC SOLUTION FOR THE USER

- IT** L'attenzione alla sicurezza e al massimo comfort del lavoratore contribuiscono a migliorare la qualità del lavoro, diminuendo lo stress a favore della soddisfazione generale dell'utente
- EN** For the highest security and safety of the user and to achieve a better working environment, and higher satisfaction of the user.
- FR** Pour la plus grande sécurité et sûreté de l'utilisateur et pour obtenir un meilleur environnement de travail et une plus grande satisfaction de l'utilisateur.
- DE** Für höchste Sicherheit des Nutzers, sowie zur Erreichung eines besseren Arbeitsumfelds und Zufriedenheit
- ES** Para la mayor seguridad y protección del usuario y para lograr un mejor ambiente de trabajo, y una mayor satisfacción del usuario.



SEMI AUTOMATIC RANGE

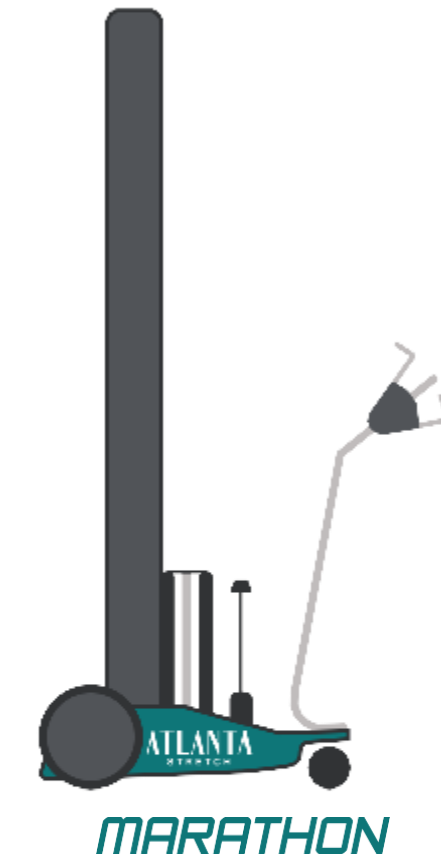


Atlanta Stretch Authorized dealer
 ■ Pallet Plaza B.V
 Draaibrugweg 2
 1332 AC Almere
 Tel 036-7604262



Headquarters: Atlanta Stretch Italy Spa
 Subsidiaries: Atlanta Stretch Australia - Atlanta Stretch China - Atlanta Stretch Denmark - Atlanta Stretch France - Atlanta Stretch Germany - Atlanta Stretch India - Atlanta Stretch Mexico - Atlanta Stretch Russia - Atlanta Stretch SEA - Atlanta Stretch Sweden - Atlanta Stretch Turkey - Atlanta Stretch U.S.

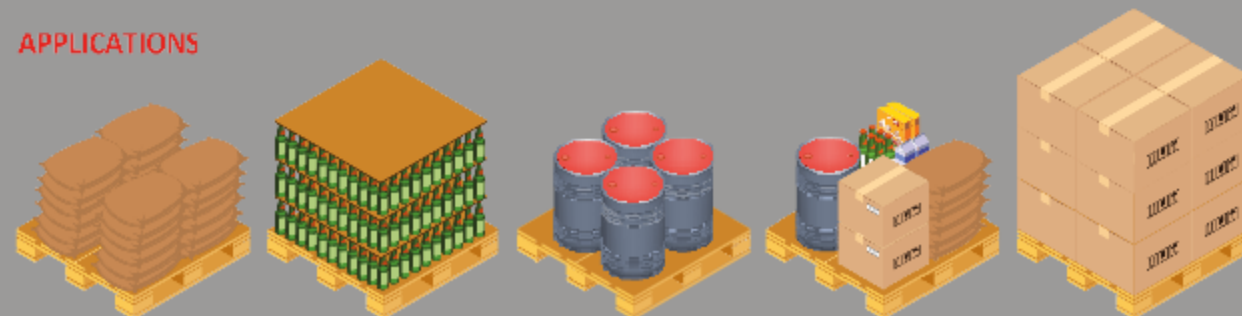
www.atlantastretch.com



SEMI AUTOMATIC PALLET WRAPPER
 MAINTENANCE FREE MACHINE
 NO INSTALLATION NEEDED

Manual wrapper for wrapping pallets
 with stretch film

APPLICATIONS



MARATHON



SPOOL FILM CARRIAGE

**NO ELECTRICAL COMPONENTS
NO ELECTRICAL CONNECTION**

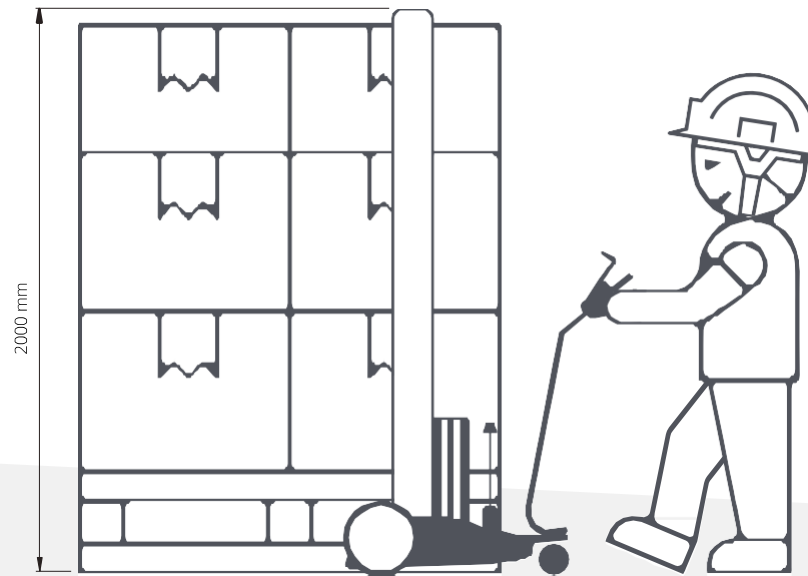


ECONOMIC WRAPPING SOLUTION

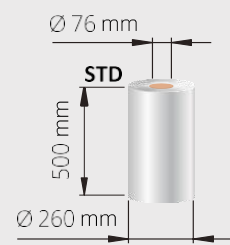
- IT** Marathon rimpiazza l'avvolgimento pallet manuale con un prezzo molto competitivo.
- EN** Marathon replaces manual wrapping, at an affordable price.
- FR** La Marathon remplace le banderolage pour un prix réduit.
- DE** Marathon ersetzt die manuelle Wicklung zu einem günstigen Preis.
- ES** Marathon sustituye el embalaje manual, a un precio asequible.

SIMPLIFIED AND COMPLETE FUNCTIONS

- IT** L'unico avvolgitore semovente al mondo, per avvolgere pallet con polietilene estensibile, senza impianto elettrico. Movimentazione facile e leggera della macchina senza l'utilizzo di motorizzazioni. Funziona con la spinta dell'operatore.
- EN** The only non-electrical Robot in the world, capable of pallet wrapping with LLDPE pre-stretch film. Easy and light manual movement of the machine, without motorization. It works by the action of the operator.
- FR** L'unique robot au monde pour banderoler les palettes avec du film extensible. Des mouvements facile et léger sans motorisation. Il fonctionne par l'action de l'opérateur.
- DE** Der weltweit einzige Roboter, der Paletten mit LLDPE-Stretchfolie wickelt ohne die Verwendung von elektrischen Komponenten. Einfache und leichte manuelle Bewegung der Maschine, ohne Motorisierung. Es funktioniert durch die Aktion des Bedieners.
- ES** El único robot del mundo capaz de envolver palets con poliestileno extensible, sin consumo de energía eléctrica. Movimiento manual, fácil y ligero de la máquina, sin motorización. Funciona por la acción del operador.



PALLET DIMENSIONS

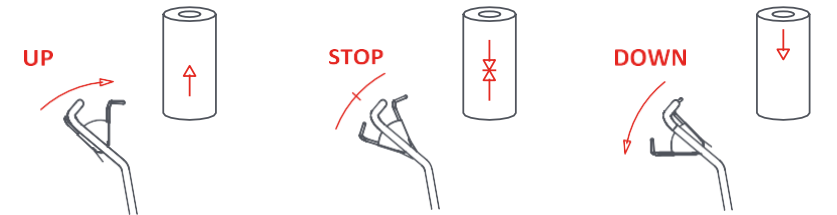


MAIN FEATURES



UP / DOWN MOVEMENTS BY MEANS OF MANUAL TRANSMISSION

- IT** Movimento verticale del carrello portabobina tramite sistema ad ingranaggi e manubrio.
- EN** The film carriage is manually moved up and down to suit the required wrap.
- FR** La montée/descente du chariot porte bobine se fait via une transmission des engrenages manuelle.
- DE** Bewegung des Schlittenwagens nach oben/unten mittels Schaltgetriebe.
- ES** Ascenso y descenso del carro porta-bobinas por transmisión manual.



SAFETY AND RELIABLE

- IT** Freno di stazionamento.
- EN** Parking brake.
- FR** Frein de stationnement.
- DE** Freno de estacionamiento.
- ES** Festsstellbremse.

SPOOL FILM CARRIAGE



EASY FILM CHANGE

- IT** Cambio film semplificato, possibilità di fissare l'altezza di arresto del carrello per cambio Film.
- EN** Easy reel change, adjustable service height.
- FR** Changement de bobine facile, hauteur de service réglable.
- DE** Einfacher Folienwechsel in ergonomischer Arbeitshöhe.
- ES** Cambio fácil de bobina, altura de embalaje ajustable.

FM

- IT** Freno meccanico regolabile manualmente.
- EN** Mechanical brake manually adjustable.
- FR** Frein mécanique adjustable manuellement.
- DE** Mechanische Bremse auf Umlenkwalze.
- ES** Fricción mecánica regulable anualmente.

WRAPPING

